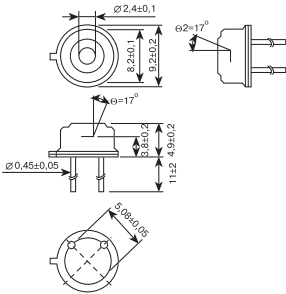


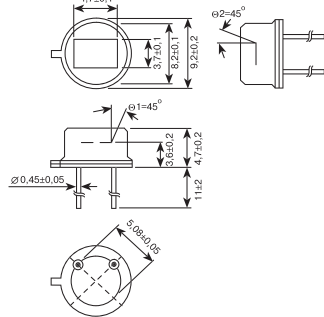
## Датчики инфракрасного излучения

- Высокая чувствительность и избирательность.
- Назначение: детекторы пламени, детекторы наличия людей, измерение температуры.

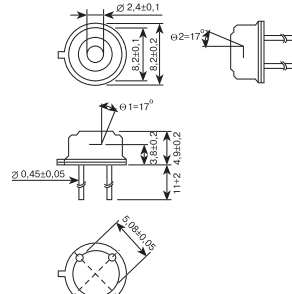
### IRA-E410/E420QW1



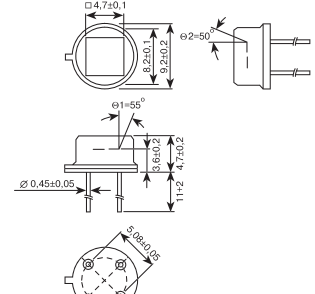
### IRA-E700QW1



### IRA-E900ST1/910ST1QW1

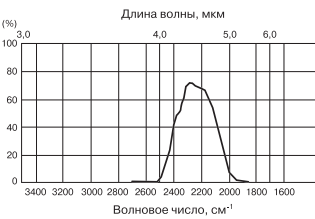
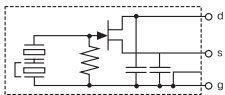


### IRA-E940ST1QW1

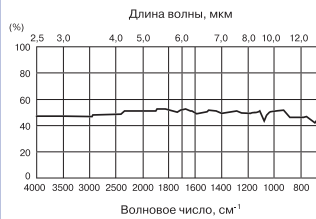
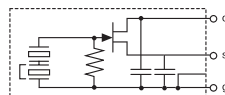


IRA-	Код	Кол-во элементов	Диапазон оптической чувствительности, мкм	Чувствительность, мВ	Угол обзора, °	Напряжение питания, В	Диапазон рабочих температур, °С	Назначение
E400	IRA-E410QW1	1	4,3, полосовой фильтр	1,3	17×17	3-15	-25 – +55	Детекторы пламени  Измерение температуры Защита от взлома, контроль освещения (контроль наличия людей в помещении)
	IRA-E420QW1		4,45, полосовой фильтр	1,3				
	IRA-E410S1		1-20	3,0				
	IRA-E410ST1		5-14	3,3				
E700	IRA-E700ST0	2	5-14	4,3	45×45	2-15	-40 – +70	Защита от взлома, контроль освещения, с защитой от вибрации, радиопомех и т.п. (контроль наличия людей в помещении)
	IRA-E710ST0							
E900	IRA-E900ST1	4		3,3	41×41	3-15	-25 – +55	
E940	IRA-E940ST1				55×55	2-15		

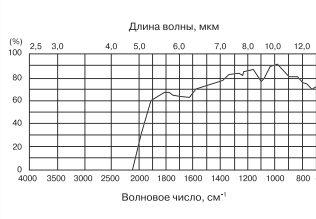
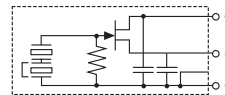
### IRA-E410QW1/420QW1



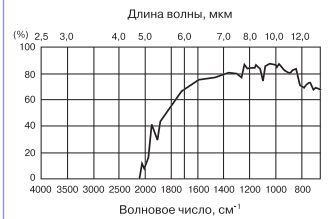
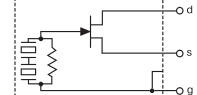
### IRA-E410S1



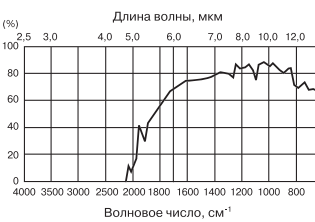
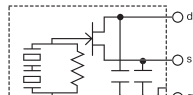
### IRA-E410ST1



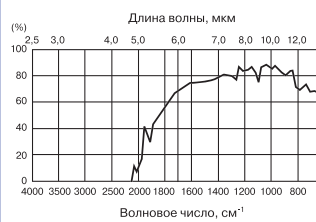
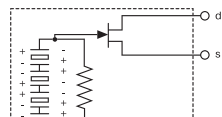
### IRA-E700ST0



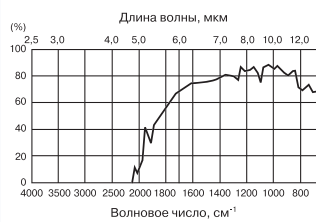
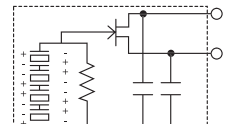
### IRA-E710ST0



### IRA-E900ST1



### IRA-E910ST1



### IRA-E940ST1

